



KRAFT INVESTMENT GRADE

Månadsrapport
Mars 2026

+47 51 97 74 40
www.Kraftfinans.no
sverige@kraftfinans.se

FÖRVALTARKOMMENTAR

Kraft Investment Grade



Øivind Thorstensen
Portfolio Manager



Simen Aarsland Øgreid
Portfolio Manager

Kraft Investment Grade gav en avkastning på -2,75 % i februari och är upp 6,64 % de senaste 12 månaderna.

Månaden präglades av ökade kreditspreadar på globala räntemarknader. Kriget i Mellanöstern har drivit upp energikostnader och inflationsförväntningar. I eurozonen steg inflationsförväntningarna markant. Både ECB och Bank of England signalerade en mer restriktiv penningpolitik, och marknaden började prisa in färre räntesänkningar än tidigare väntat.

Globala långa statsobligationsräntor steg under månaden till följd av högre framtida inflationsförväntningar. I Norge hölls styrräntan på 4,0 %. Räntebanan justerades upp, och Norges Bank signalerade två räntehöjningar under 2026. Huvudbudskapet var osäkerheten kring framtida inflation.

Fonden är exponerad mot rätt sektorer som fastigheter, finans, försäkring och bank. Dessa sektorer betraktar vi som robusta med stor anpassningsförmåga till nya makroekonomiska realiteter. Som konservativ förvaltare har vi liten exponering mot cykliska sektorer som oljerelaterade tjänster och shipping, där intjäningsrisken är högre och svängningarna större.

Vid månadsskiftet hade fonden en löpande ränta om 6,20 %* och en effektiv ränta om 6,78 %*.

*Före kostnader kopplade till förvaltning. Uppgifterna kan förändras från dag till dag och är ingen garanti för avkastning under den period de beräknas för.

Vänliga hälsningar,

Øivind Thorstensen & Simen Aarsland Øgreid

AVKASTNING

Kraft Investment Grade – Klass A

-2,75 %

Mars 2026

-0,58 %

Hittills i år

6,64 %

Senaste 12 mån

8,18 %

Årsgenomsnitt sedan start

Fondens värdeutveckling

Kursdatum: 31.03.26 // NAV = 118,19 // AUM = 1 087 mnok



Historisk avkastning

	2024	2025	YTD
Kraft Investment Grade A	9,6 %	8,4 %	-0,6 %

NYCKELTAL

Kraft Investment Grade

4,07
Ränteduration

5,94
Kreditduration

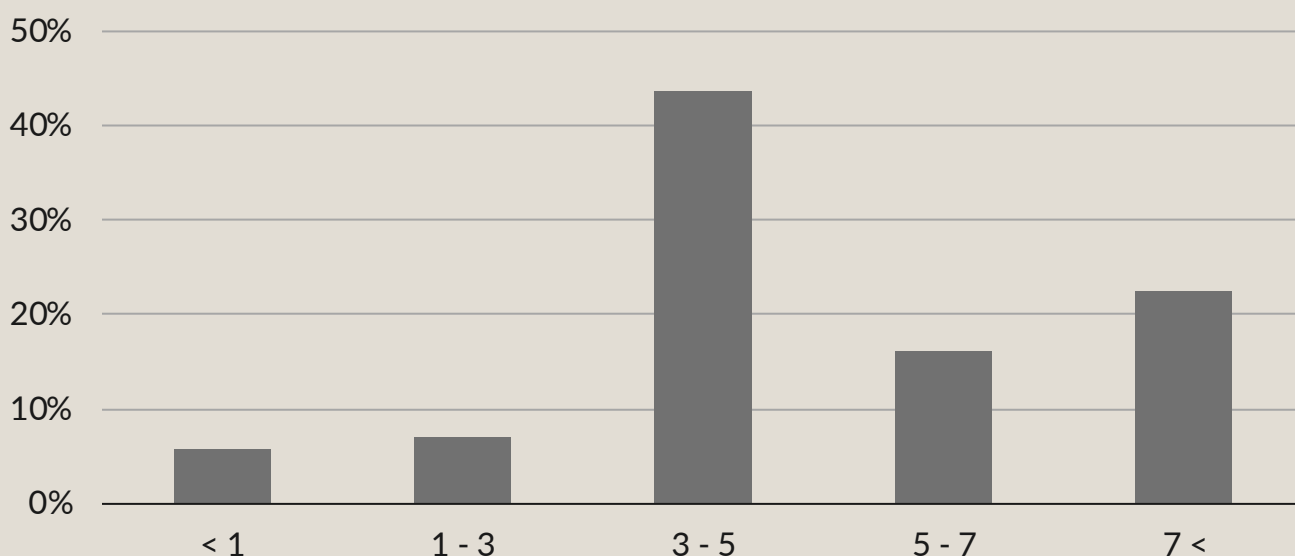
6,20 %
Löpande ränta *

6,78 %
Effektiv ränta *

*Före kostnader kopplade till förvaltning. Uppgifterna kan förändras från dag till dag och är ingen garanti för avkastning under den period de beräknas för.

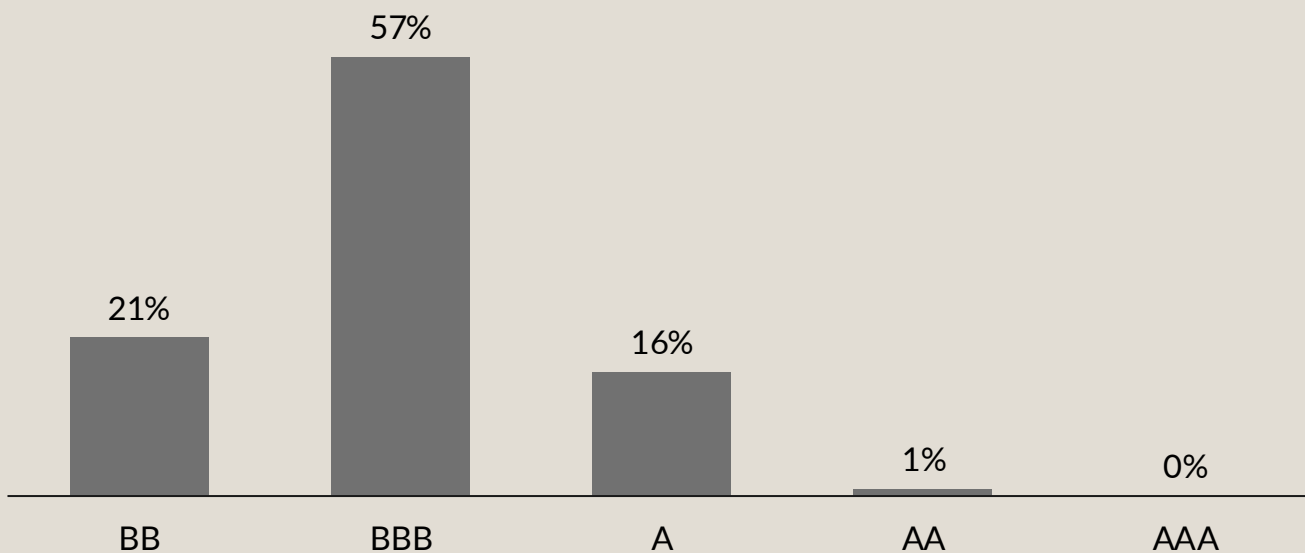
Förfallostruktur

Antal år tills obligationerna i fonden förfaller



Rating

Beräknar kreditrisk. Innehåller officiella och implicita kreditbetyg



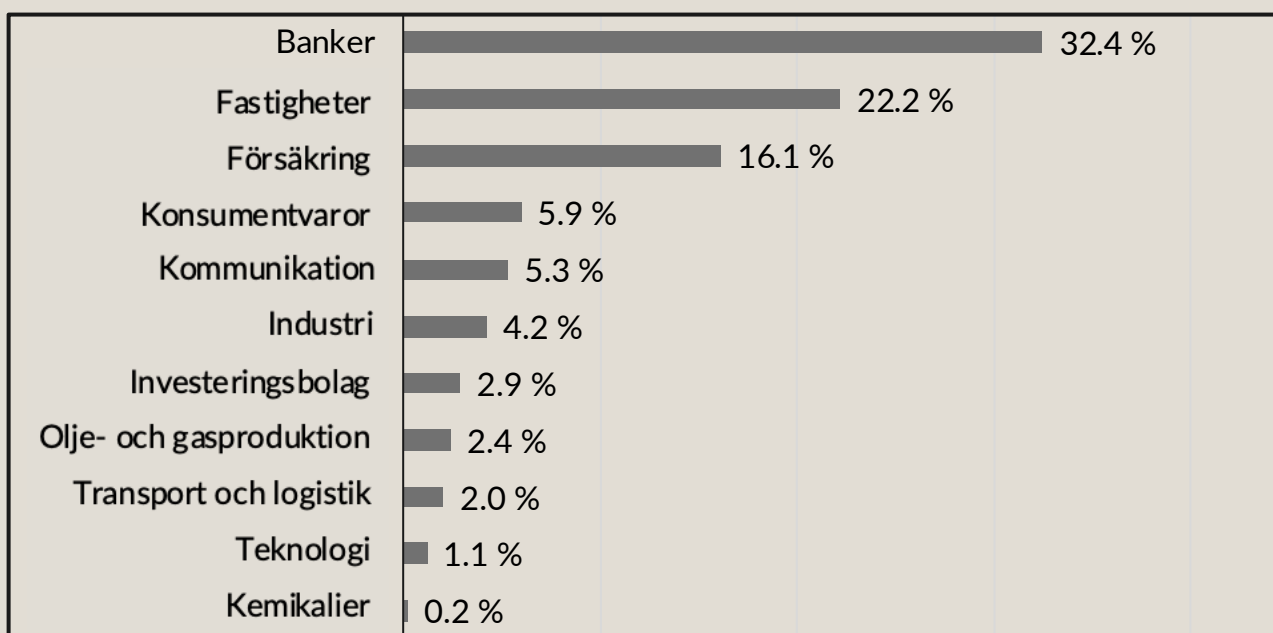
EXPONERING

Kraft Investment Grade

Största
exponering

Banker

Sektoröversikt



10 största investeringar

Procentuell viktning mot emittent

Aroundtown Finance Sarl	9,7 %
Aldermore Group PLC	5,8 %
Societe Generale SA	5,3 %
CPI Property Group SA	4,3 %
Aviva PLC	4,2 %
Sogecap SA	4,1 %
SW Finance I PLC	4,0 %
Gjensidige Forsikring ASA	3,7 %
Grand City Properties SA	3,6 %
Aroundtown SA	3,3 %



Kraft Fonder

INVESTERINGER

Kraft Investment Grade

Selskaper i
porteføljen **44**

Den underliggende kreditrisiken är vårt huvudfokus

Viktning mot emittenter

Selskap	Vekt	Selskap	Vekt
Aroundtown Finance Sarl	9,7 %	Blackstone Secured Lending Fund	1,7 %
Aldermore Group PLC	5,8 %	Citigroup Inc	1,6 %
Societe Generale SA	5,3 %	Allianz SE	1,4 %
CPI Property Group SA	4,3 %	Borgo AB	1,3 %
Aviva PLC	4,2 %	DNB Bank ASA	1,3 %
Sogecap SA	4,1 %	Nordic Semiconductor ASA	1,1 %
SW Finance I PLC	4,0 %	Swedbank AB	1,1 %
Gjensidige Forsikring ASA	3,7 %	Allianz Finance II BV	1,0 %
Grand City Properties SA	3,6 %	Legal & General Group PLC	1,0 %
Aroundtown SA	3,3 %	Banco Santander SA	0,9 %
Discovery Global Holdings Inc	3,0 %	Entra ASA	0,9 %
BNP Paribas SA	3,0 %	Svenska Handelsbanken AB	0,8 %
Ford Motor Credit Co LLC	3,0 %	Protector Forsikring ASA	0,7 %
Magellan Capital Holdings PLC	2,7 %	SES AMERICOM Inc	0,7 %
Bank of New York Mellon Corp/The	2,6 %	Standard Chartered PLC	0,4 %
SES SA	2,6 %	ABN AMRO Bank NV	0,4 %
BP Capital Markets PLC	2,4 %	Storebrand Livsforsikring AS	0,3 %
Skandinaviska Enskilda Banken AB	2,2 %	Danske Bank A/S	0,2 %
Dfds A/S	2,0 %	Aker ASA	0,2 %
SES Financing Sarl	2,0 %	Yara International ASA	0,2 %
Nordea Bank Abp	1,9 %	Norsk Hydro ASA	0,2 %
AL Sydbank	1,7 %	UBS Group AG	0,2 %



Alla former av investeringar innebär en viss grad av risk. Kraft Finans vill uppmärksamma att investeringar i Kraft Investment Grade alltid kommer att innebära en osäkerhet kring den framtida avkastningen. Värdeförändringen kan bli stor, liten, utebli eller bli negativ och i vissa extrema fall bli nästintill värdelös. Historisk avkastning är ingen garanti för framtida resultat. Avkastningen påverkas bland annat av den allmänna utvecklingen på värdepappersmarknaden, fondens riskprofil, kostnader i fonden samt förvaltarens framgång i urvalet av tillgångar i portföljen. Förvaltningen av Kraft Investment Grade sker efter bästa bedömning, och informationen i detta dokument är utformad därefter. Det ska dock inte tolkas som någon garanti eller utfästelse om framtida avkastning.

Vi rekommenderar alla kunder att läsa prospektet och KIID före investering. Detta material är marknadsföringsinformation som har tagits fram av Kraft Finans AS. Fundrock (publ) har inte oberoende verifierat den information som ingår här och lämnar ingen garanti eller utfästelse om dess riktighet, fullständighet eller tillförlitlighet.