



# **KRAFT INVESTMENT GRADE**

**Månedsrapport  
Mars 2026**

+47 51 97 74 40  
[www.Kraftfinans.no](http://www.Kraftfinans.no)  
[Resepsjon@kraftfinans.no](mailto:Resepsjon@kraftfinans.no)

# FORVALTERKOMMENTAR

## Kraft Investment Grade



**Øivind Thorstensen**  
Portfolio Manager



**Simen Aarsland Øgreid**  
Portfolio Manager

**Kraft Investment Grade ga en avkastning på -2,75 % i mars og er opp 6,64 % siste 12 måneder.**

Måneden ble preget av økte kredittpåslag i globale rentemarkeder. Krigen i Midtøsten har drevet opp energikostnader og inflasjonsforventninger. I eurosone steg inflasjonsforventningene betydelig. Både ECB og Bank of England signaliserte en mer restriktiv pengepolitikk, og markedet begynte å prise inn færre rentekutt enn tidligere ventet.

Globale lange statsrenter økte i løpet av måneden som følge av høyere fremtidige inflasjonsforventninger. I Norge ble styringsrenten holdt på 4,0 %. Rentebanen ble justert opp, og Norges Bank signaliserte to renteøkninger i 2026. Hovedbudskapet var usikkerheten rundt fremtidig inflasjon.

Fondet er eksponert mot de riktige sektorene som eiendom, finans, forsikring og bank. Disse sektorene anser vi som robuste og stor tilpasningsevne for nye makroøkonomiske realiteter. Som konservativ forvalter har vi liten eksponering mot sykliske sektorer som oljeservice og shipping, der inntjeningsrisikoen er høyere og svingningene større.

Fondet har ved månedsskifte en løpende rente på 6,20 %\* og en effektiv rente på 6,78 %.\*

\*Før kostnader knyttet til forvaltning. Vil kunne endres fra dag til dag, og er derfor ingen garanti for avkastningen i perioden den er beregnet for.

Vennlig hilsen,

**Øivind Thorstensen &  
Simen Aarsland Øgreid**

# AVKASTNING

## Kraft Investment Grade – Klasse A

**-2,75 %**

Mars 2026

**-0,58 %**

Hittil i år

**6,64 %**

Siste 12 mnd

**8,18 %**

Annualisert siden oppstart

### Fondets verdiutvikling

Kursdato: 31.03.26 // NAV = 118,19 // AUM = 1 087 mnok



### Historisk avkastning

	2024	2025	YTD
Kraft Investment Grade A	9,6 %	8,4 %	-0,6 %

# NØKKELTALL

## Kraft Investment Grade

4,07

Rentedurasjon

5,94

Kredittdurasjon

6,20 %

Løpende rente\*

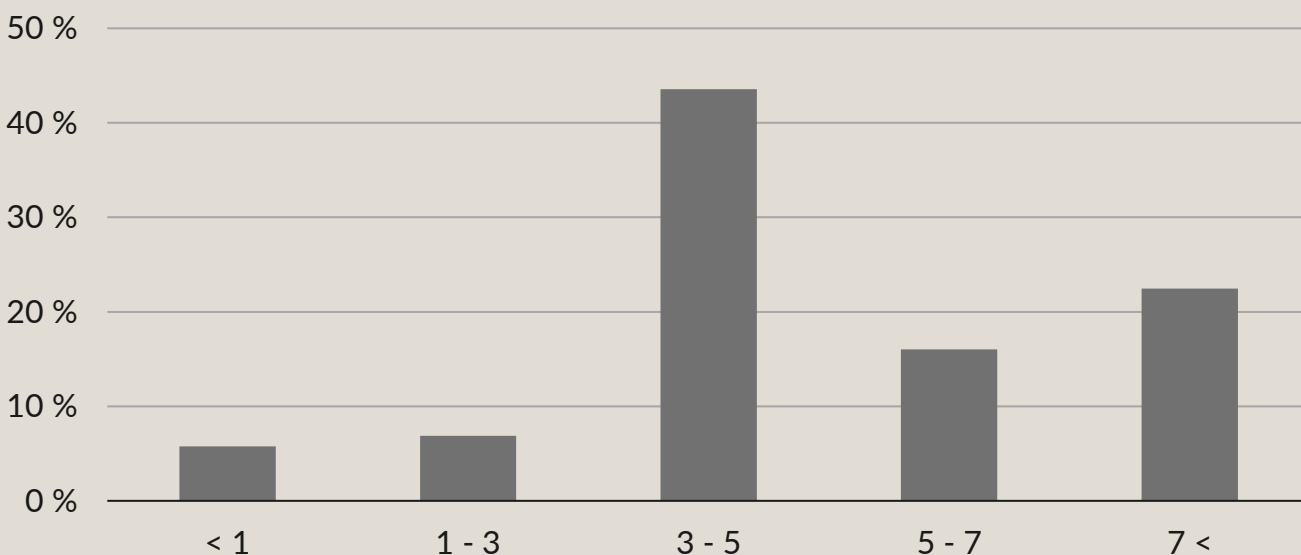
6,78 %

Effektiv rente\*

\*Før kostnader knyttet til forvaltning. Vil kunne endres fra dag til dag, og er derfor ingen garanti for avkastningen i perioden den er beregnet for

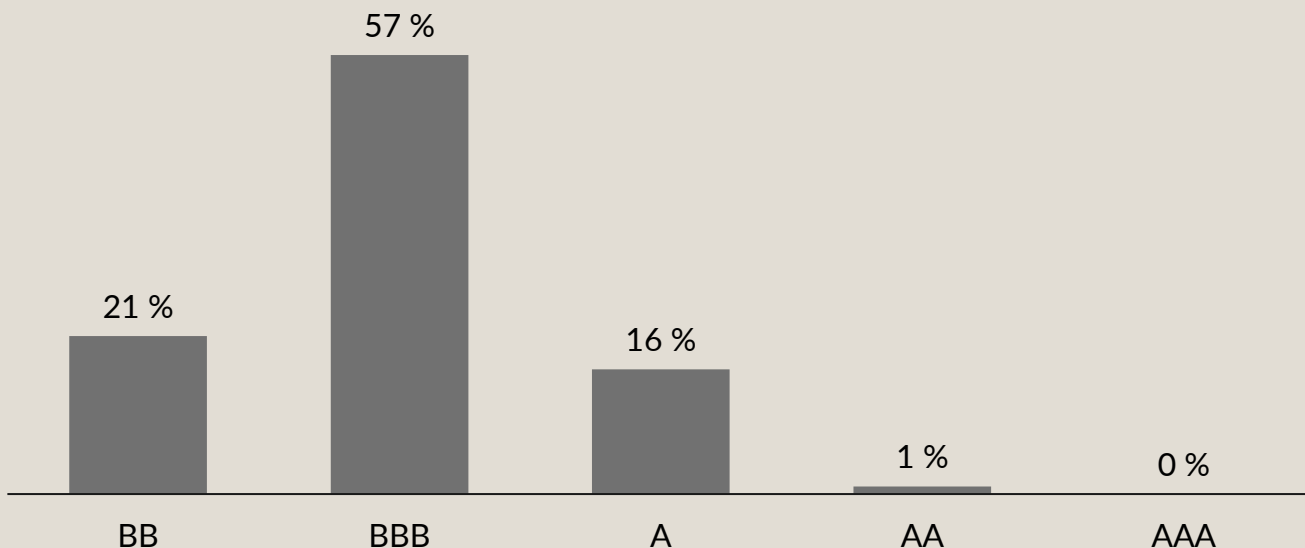
## Forfallsstruktur

Antall år til obligasjonene i fondet forfaller



## Rating

Estimerer kredittrisiko. Inneholder kun offisielle kredittrateringer



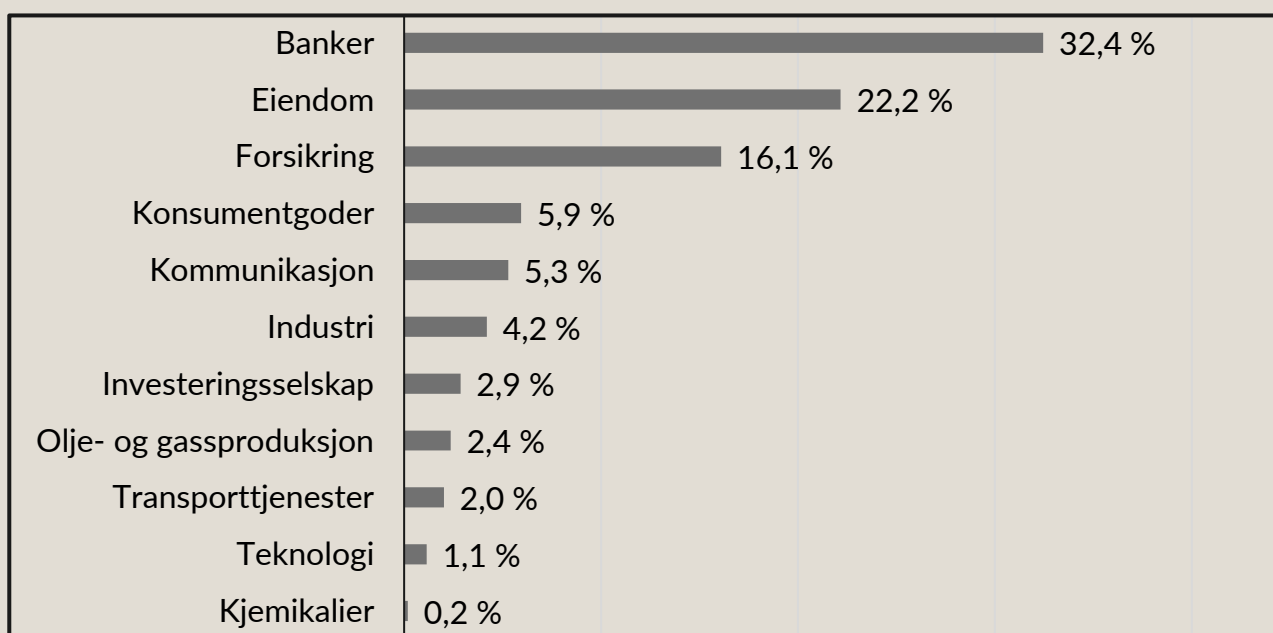
# EKSPONERING

## Kraft Investment Grade

Største  
Eksponering

# Banker

### Sektoroversikt



### 10 største investeringer

Prosentvis vektning mot utsteder

Aroundtown Finance Sarl	9,7 %
Aldermore Group PLC	5,8 %
Societe Generale SA	5,3 %
CPI Property Group SA	4,3 %
Aviva PLC	4,2 %
Sogecap SA	4,1 %
SW Finance I PLC	4,0 %
Gjensidige Forsikring ASA	3,7 %
Grand City Properties SA	3,6 %
Aroundtown SA	3,3 %

# INVESTERINGER

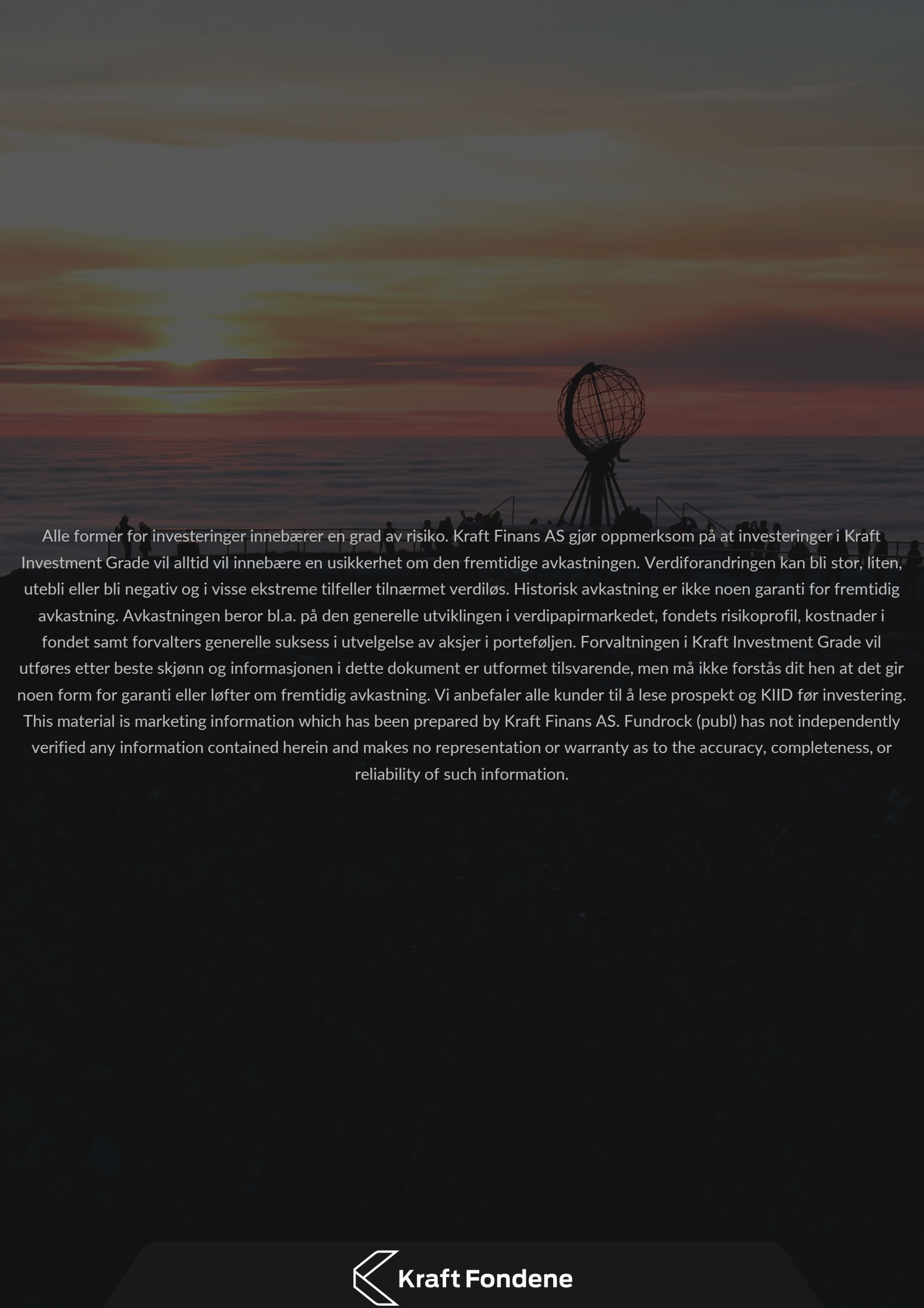
## Kraft Investment Grade

Selskaper i  
porteføljen **44**

Underliggende kreditrisiko er vårt hovedfokus

### Vekting mot utstedere

Selskap	Vekt	Selskap	Vekt
Aroundtown Finance Sarl	9,7 %	Blackstone Secured Lending Fund	1,7 %
Aldermore Group PLC	5,8 %	Citigroup Inc	1,6 %
Societe Generale SA	5,3 %	Allianz SE	1,4 %
CPI Property Group SA	4,3 %	Borgo AB	1,3 %
Aviva PLC	4,2 %	DNB Bank ASA	1,3 %
Sogecap SA	4,1 %	Nordic Semiconductor ASA	1,1 %
SW Finance I PLC	4,0 %	Swedbank AB	1,1 %
Gjensidige Forsikring ASA	3,7 %	Allianz Finance II BV	1,0 %
Grand City Properties SA	3,6 %	Legal & General Group PLC	1,0 %
Aroundtown SA	3,3 %	Banco Santander SA	0,9 %
Discovery Global Holdings Inc	3,0 %	Entra ASA	0,9 %
BNP Paribas SA	3,0 %	Svenska Handelsbanken AB	0,8 %
Ford Motor Credit Co LLC	3,0 %	Protector Forsikring ASA	0,7 %
Magellan Capital Holdings PLC	2,7 %	SES AMERICOM Inc	0,7 %
Bank of New York Mellon Corp/The	2,6 %	Standard Chartered PLC	0,4 %
SES SA	2,6 %	ABN AMRO Bank NV	0,4 %
BP Capital Markets PLC	2,4 %	Storebrand Livsforsikring AS	0,3 %
Skandinaviska Enskilda Banken AB	2,2 %	Danske Bank A/S	0,2 %
Dfds A/S	2,0 %	Aker ASA	0,2 %
SES Financing Sarl	2,0 %	Yara International ASA	0,2 %
Nordea Bank Abp	1,9 %	Norsk Hydro ASA	0,2 %
AL Sydbank	1,7 %	UBS Group AG	0,2 %



Alle former for investeringer innebærer en grad av risiko. Kraft Finans AS gjør oppmerksom på at investeringer i Kraft Investment Grade vil alltid vil innebære en usikkerhet om den fremtidige avkastningen. Verdiforandringen kan bli stor, liten, utebli eller bli negativ og i visse ekstreme tilfeller tilnærmet verdiløs. Historisk avkastning er ikke noen garanti for fremtidig avkastning. Avkastningen beror bl.a. på den generelle utviklingen i verdipapirmarkedet, fondets risikoprofil, kostnader i fondet samt forvalters generelle suksess i utvalgelse av aksjer i porteføljen. Forvaltningen i Kraft Investment Grade vil utføres etter beste skjønn og informasjonen i dette dokument er utformet tilsvarende, men må ikke forstås dit hen at det gir noen form for garanti eller løfter om fremtidig avkastning. Vi anbefaler alle kunder til å lese prospekt og KIID før investering. This material is marketing information which has been prepared by Kraft Finans AS. Fundrock (publ) has not independently verified any information contained herein and makes no representation or warranty as to the accuracy, completeness, or reliability of such information.