



KRAFT CORPORATE BONDS

**Månadsrapport
Maj 2026**



+46 70 499 97 79
www.Kraftfinans.se
sverige@kraftfinans.se

FÖRVALTARKOMMENTAR

Kraft Corporate Bonds



Øivind Thorstensen
Portföljförvaltare



Simen Aarsland Øgreid
Portföljförvaltare

Fonden levererade en avkastning på 2,26 % i maj och är upp 13,86 % de senaste tolv månaderna.

Maj var en god månad för fonden. Fondens fastighetsexponering och Intrum var de största bidragsgivarna till avkastningen. Intrum annonserade en nyemission där 5 miljarder SEK ska användas för att betala ned skulder. Detta gav ett kurslyft i obligationerna. Vid månadsskiftet var Intrum den tredje största positionen i fonden.

Kevin Warsh bekräftades i maj som ny chef för Federal Reserve och ersatte Jerome Powell, som lett centralbanken sedan 2018. Maj präglades av geopolitisk oro relaterad till Irankonflikten samt förändrade makroutsikter. Trots detta har marknaderna visat sig robusta, med god momentum i både primär- och sekundärmarknaden. Kreditspreadarna på den europeiska high-yield-marknaden minskade under månaden, och emissionsaktiviteten hittills i år är stark och ligger nu över fjolårets nivå.

Under månaden ökade fonden sin position i Vivion, ett fastighetsbolag med en portfölj av hotell- och kontorsfastigheter i centrala städer i Storbritannien och Tyskland. Fonden erhåller god kompensation för den underliggande kreditrisken i bolaget. I övrigt genomfördes vissa portföljjusteringar under månaden.

Fonden har fortsatt en övervikt mot fastigheter och industri, med en selektiv strategi med fokus på kvalitet och likviditet.

Vid månadsskiftet hade fonden en löpande ränta om 10,15 %* och en effektiv ränta om 11,13 %*.

*Före kostnader kopplade till förvaltning. Uppgifterna kan förändras från dag till dag och är ingen garanti för avkastning under den period de beräknas för.

Vänliga hälsningar,

Øivind Thorstensen & Simen Aarsland Øgreid

AVKASTNING

Kraft Corporate Bonds - Klass B

2,26 %

Maj 2026

5,38 %

Hittills i år

13,86 %

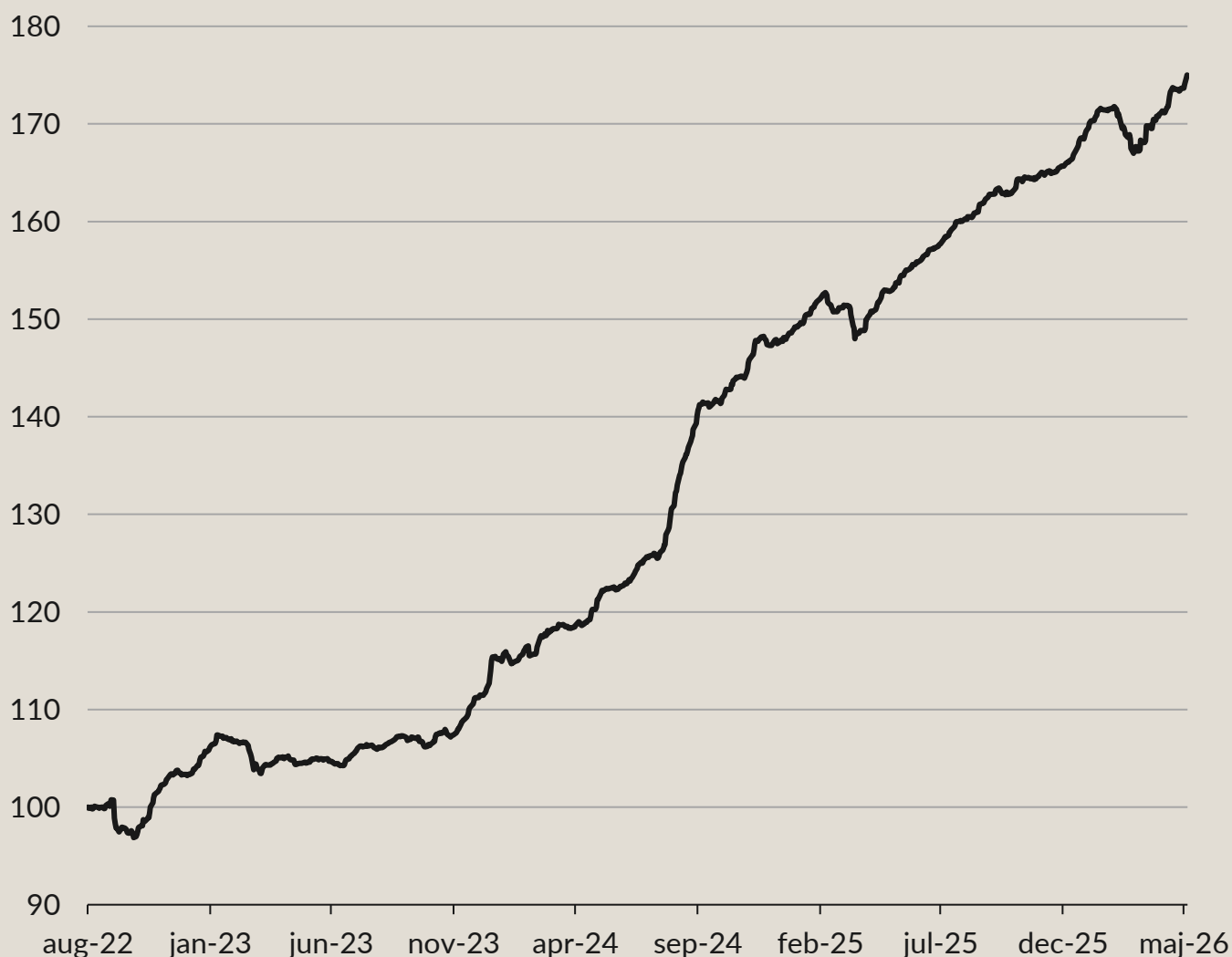
Senaste 12 mån

16,04 %

Årsgenomsnitt sedan start

Fondens värdeutveckling

Kursdatum: 29.05.26 // NAV = 175,01 // AUM = 6 149 mnok



Historisk avkastning

	2022	2023	2024	2025	YTD
Kraft Corporate Bonds B	3,4 %	7,8 %	32,7 %	12,3 %	5,4 %

NYCKELTAL

Kraft Corporate Bonds

2,81
Ränteduration

3,52
Kreditduration

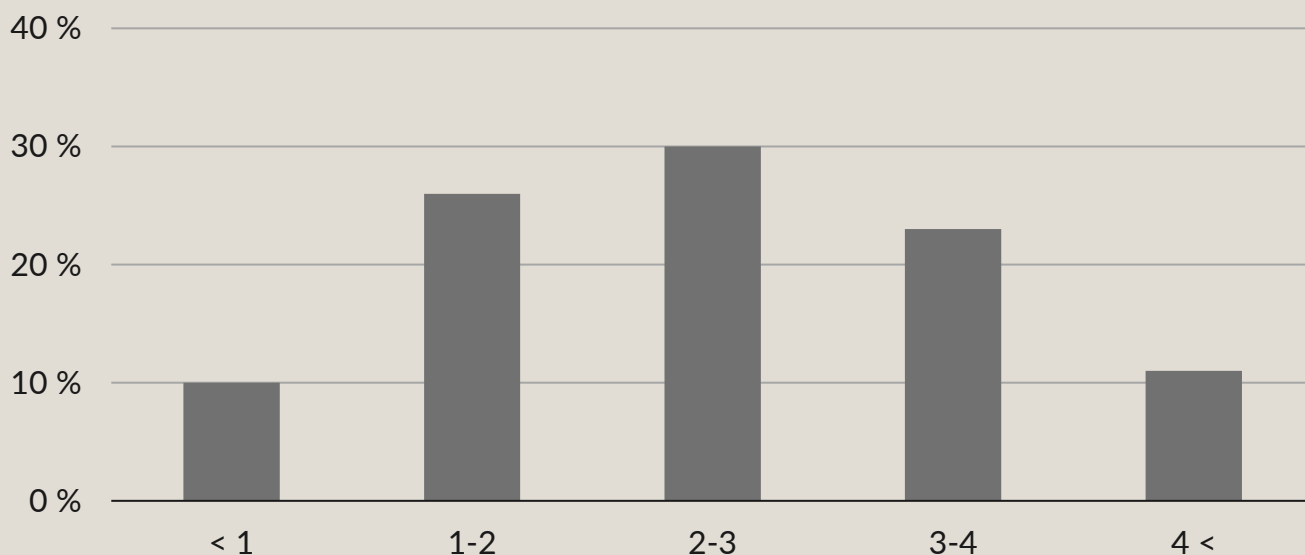
10,15 %
Löpande ränta*

11,13 %
Effektiv ränta*

*Före kostnader kopplade till förvaltning. Uppgifterna kan förändras från dag till dag och är ingen garanti för avkastning under den period de beräknas för.

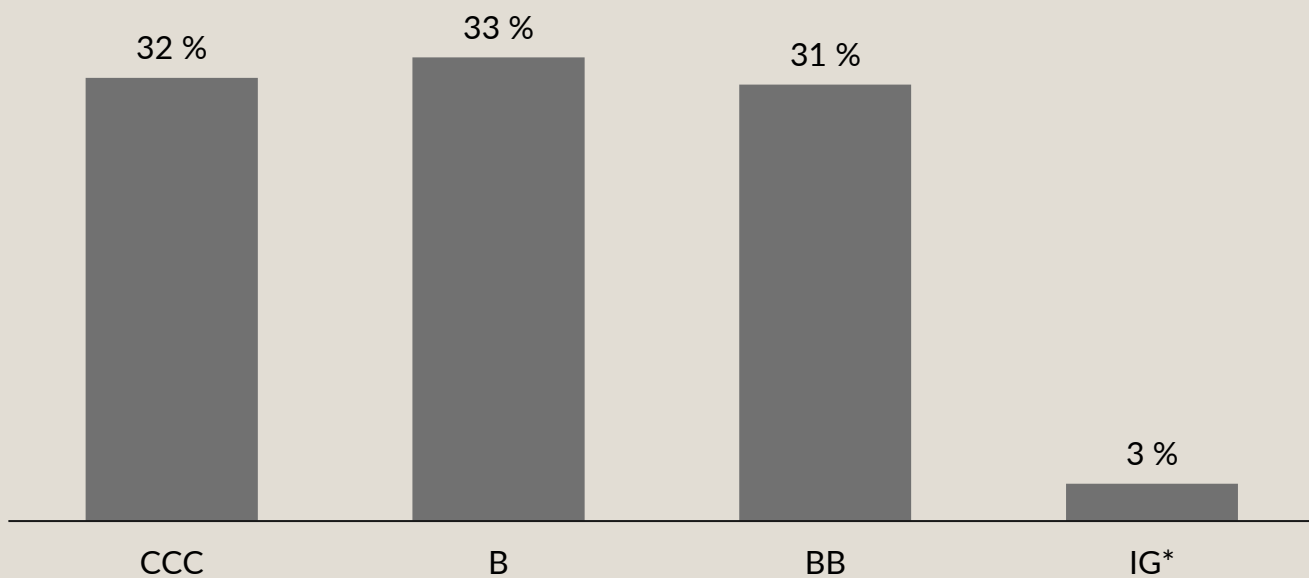
Förfallostruktur

Antal år tills obligationerna i fonden förfaller



Rating

Beräknar kreditrisk. Innehåller officiella och implicita kreditbetyg



*IG (Investment Grade) är en samlingsbeteckning för kreditbetyg från AAA till BBB-.

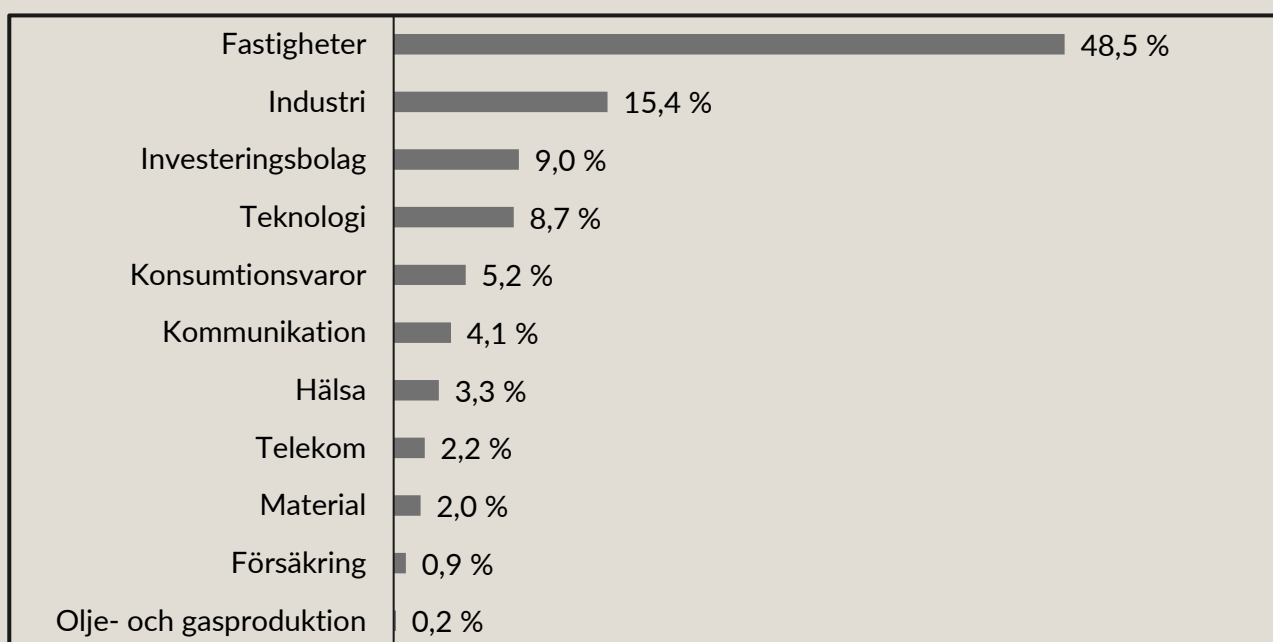
EXPONERING

Kraft Corporate Bonds

Största
exponering

Fastigheter

Sektoröversikt



10 största investeringar

Procentuell viktning mot emittent

CPI Property Group SA	9,7 %
Heimstaden AB	9,1 %
Intrum Investments And Financing AB	7,3 %
Ardagh Group SA	6,7 %
Thames Water Utilities Finance PLC	5,8 %
Citycon Oyj	5,1 %
Aroundtown SA	4,9 %
Atos SE	4,9 %
Aroundtown Finance Sarl	4,5 %
G City Europe Ltd	4,0 %



Kraft Fonder

INVESTERINGAR

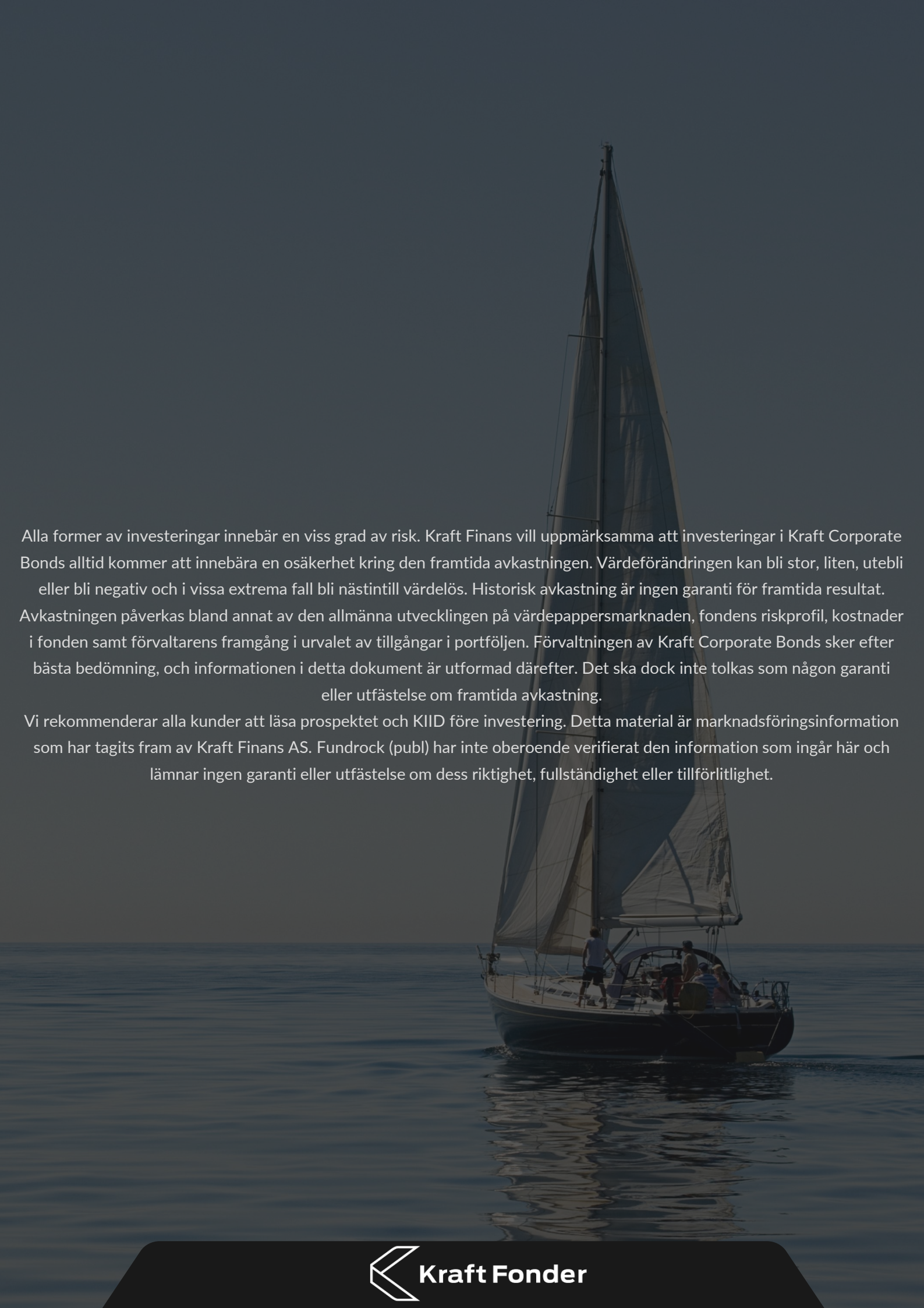
Kraft Corporate Bonds

Bolag i
portföljen: **40**

Den underliggande kreditrisken är vårt huvudfokus

Viktning mot emittenter

Bolag	Vikt	Bolag	Vikt
CPI Property Group SA	9,7 %	Samhallsbyggnadsbolaget I Norden Holding AB	1,7 %
Heimstaden AB	9,1 %	Trustly AB	1,4 %
Intrum Investments And Financing AB	7,3 %	Titanium 21 Bondco Sarl	1,3 %
Ardagh Group SA	6,7 %	SES Financing Sarl	1,3 %
Thames Water Utilities Finance PLC	5,8 %	Virgin Media O2 Vendor Financing Notes VIII DAC	1,3 %
Citycon Oyj	5,1 %	Magellan Capital Holdings PLC	1,1 %
Aroundtown SA	4,9 %	Airx Group Holdings Ltd	1,0 %
Atos SE	4,9 %	Virgin Media O2 Vendor Financing Notes V DAC	0,9 %
Aroundtown Finance Sarl	4,5 %	Aviva PLC	0,9 %
G City Europe Ltd	4,0 %	Alphabet Inc	0,5 %
AT Securities BV	3,4 %	Garfunkelux Holdco 3 SA	0,5 %
Cerba Healthcare SACA	3,3 %	Altice France Lux 3 / Altice Holdings 1	0,5 %
Vivion Investments Sarl	3,0 %	Airswift Global AS	0,2 %
Lenzing AG	2,7 %	SES SA	0,2 %
TalkTalk Telecom Group Ltd	2,2 %	DNO ASA	0,2 %
Discovery Global Holdings Inc	2,1 %	Garfunkelux Holdco 4 SA	0,1 %
Stellantis NV	2,1 %	Klarna Holding AB	0,1 %
Bond US Bidco 1 Inc/Bidco 2/Bidco 3/German Bidco 1 GmbH/German Bidco 2	2,0 %	Intrum AB	0,0 %
SoftBank Group Corp	1,8 %	ARD Finance SA	0,0 %
Samhallsbyggnadsbolaget i Norden AB	1,7 %	Thames Water Utilities Ltd	0,0 %



Alla former av investeringar innebär en viss grad av risk. Kraft Finans vill uppmärksamma att investeringar i Kraft Corporate Bonds alltid kommer att innebära en osäkerhet kring den framtida avkastningen. Värdeförändringen kan bli stor, liten, utebli eller bli negativ och i vissa extrema fall bli nästintill värdelös. Historisk avkastning är ingen garanti för framtida resultat. Avkastningen påverkas bland annat av den allmänna utvecklingen på värdepappersmarknaden, fondens riskprofil, kostnader i fonden samt förvaltarens framgång i urvalet av tillgångar i portföljen. Förvaltningen av Kraft Corporate Bonds sker efter bästa bedömning, och informationen i detta dokument är utformad därefter. Det ska dock inte tolkas som någon garanti eller utfästelse om framtida avkastning.

Vi rekommenderar alla kunder att läsa prospektet och KIID före investering. Detta material är marknadsföringsinformation som har tagits fram av Kraft Finans AS. Fundrock (publ) har inte oberoende verifierat den information som ingår här och lämnar ingen garanti eller utfästelse om dess riktighet, fullständighet eller tillförlitlighet.

