



KRAFT HIGH YIELD

Månadsrapport
Maj 2026

+46 70 499 97 79
www.Kraftfinans.se
sverige@kraftfinans.se

FÖRVALTARKOMMENTAR

Kraft High Yield



Øivind Thorstensen
Portföljförvaltare



Simen Aarsland Øgreid
Portföljförvaltare

Fonden gav en avkastning på 2,89 % i maj och är upp 11,81 % de senaste 12 månaderna.

Maj var en god månad för fonden. Det var hög aktivitet på primärmarknaderna, där emissioner togs emot väl av investerare, vilket gav attraktiva finansieringsvillkor för emittenter. Aktiviteten på andrahandsmarknaden var något lägre, präglad av den höga aktiviteten i primärmarknaderna. Vi befinner oss nu i perioden då bolagens kvartalsrapporter för första kvartalet 2026 offentliggörs, och siffrorna har hittills varit tillfredsställande.

Norges Bank höjde räntan med 25 baspunkter som ett svar på högre inflation och utsikter till högre löneökningar än tidigare antaget. Konflikten i Mellanöstern fortsätter att skapa osäkerhet kring de ekonomiska utsikterna.

Intrum AB var bland månadens positiva bidragsgivare. Bolaget annonserade en nyemission på 7,5 miljarder SEK, varav 5 miljarder SEK ska användas för att reducera nettoskulden. Nyheten mottogs väl i obligationsmarknaden och bidrog till att lyfta kurserna på fondens positioner. Emissionen stärker balansräkningen och ger bolaget ökat handlingsutrymme framöver.

Fonden ökade sin position i det tyska fastighetsbolaget Grand City Properties, som fokuserar på hyreslägenheter. I övrigt genomfördes interna portföljjusteringar under månaden.

Vi kommer fortsatt att upprätthålla kapitaldisciplin och prissätta risk korrekt. Portföljen består av solida bolag med attraktiva villkor, och den löpande räntan ger en god buffert mot fortsatt marknadsoro.

Vid månadsskiftet uppgår fondens löpande ränta till 8,17 %* och den effektiva räntan till 10,29 %*.

*Före kostnader relaterade till förvaltning. Uppgifterna kan förändras från dag till dag och är därför ingen garanti för avkastning under den period de beräknas för.

Vänliga hälsningar,

Øivind Thorstensen & Simen Aarsland Øgreid

AVKASTNING

Kraft High Yield - Klass B

2,89 %
Maj 2025

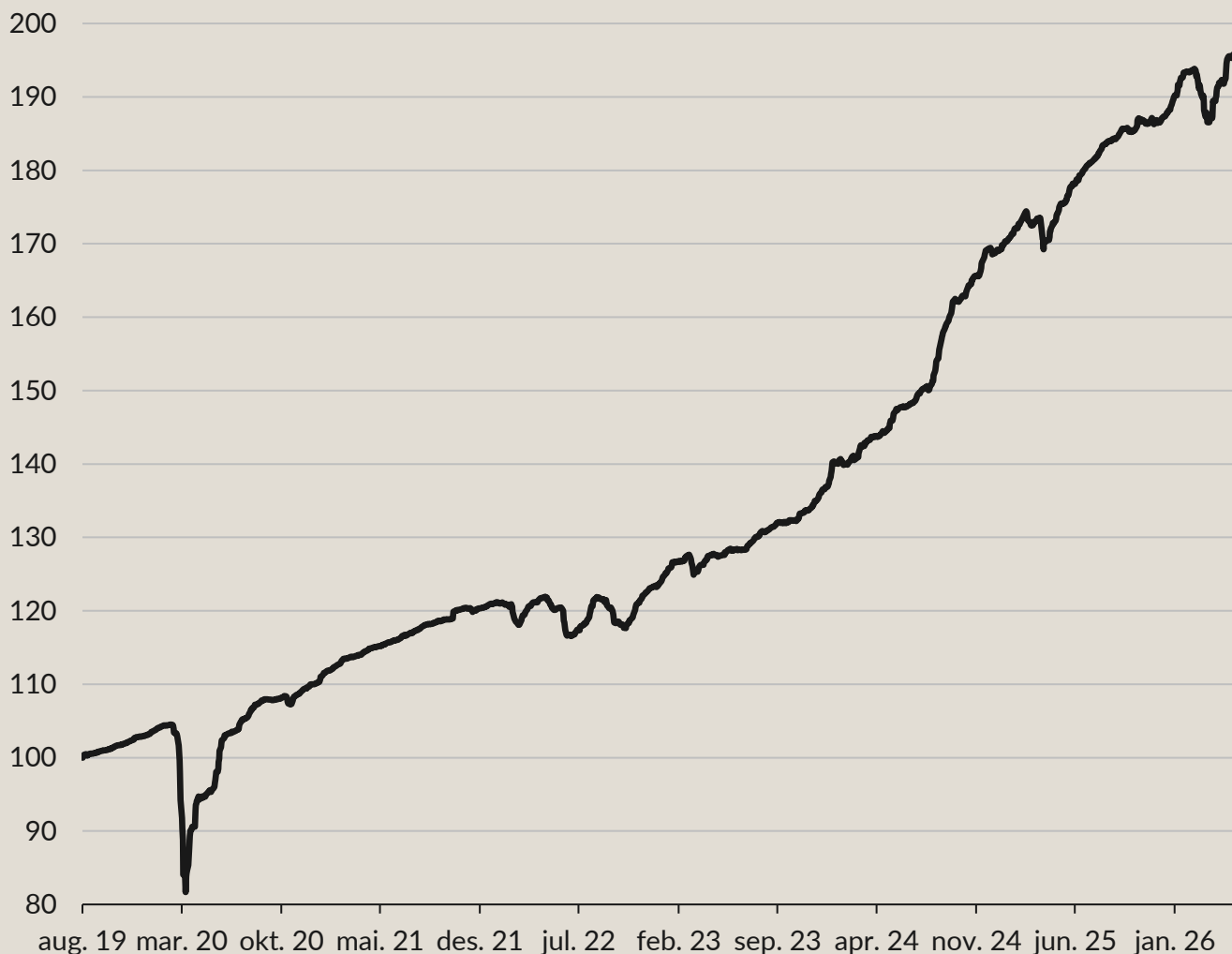
5,05 %
Hittills i år

11,81 %
Senaste 12 mån

10,53 %
Årsgenomsnitt sedan start

Fondens värdeutveckling

Kursdatum: 29.05.26 // NAV = 197,34 // AUM = 4 656 mnok



Historisk avkastning

	2019	2020	2021	2022	2023	2024	2025	YTD
Kraft High Yield B	3,1 %	6,9 %	9,5 %	2,1 %	11,9 %	23,6 %	11,0 %	5,1 %

NYCKELTAL

Kraft High Yield

2,78

Ränteduration

3,81

Kredittduration

8,17 %

Löpande ränta*

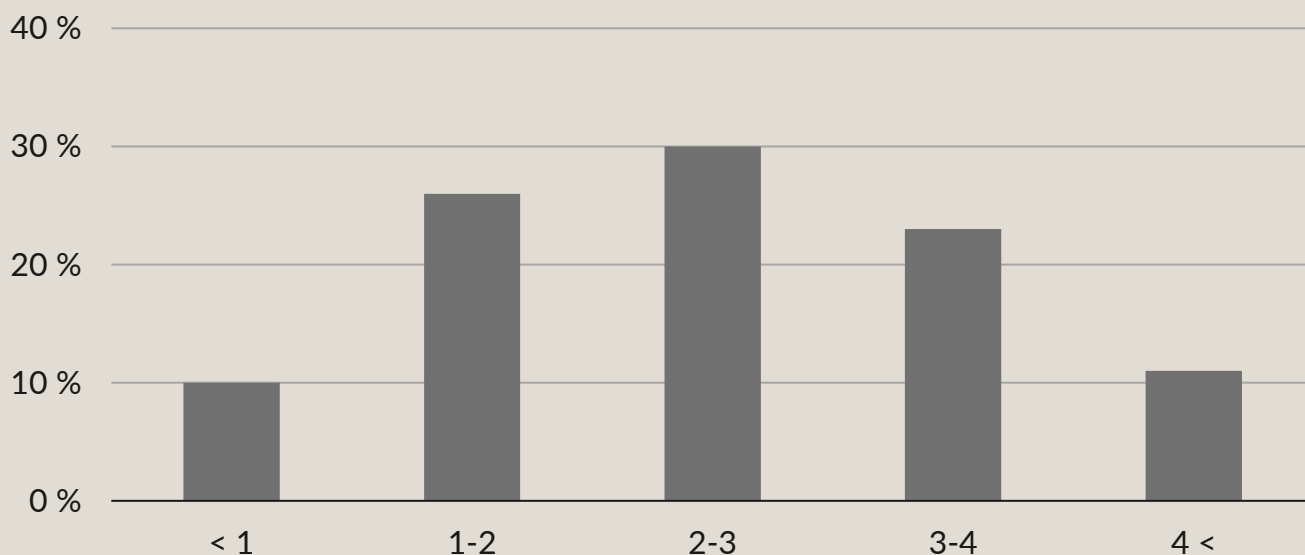
10,29 %

Effektiv ränta*

* Före kostnader kopplade till förvaltning. Uppgifterna kan förändras från dag till dag och är ingen garanti för avkastning under den period de beräknas för.

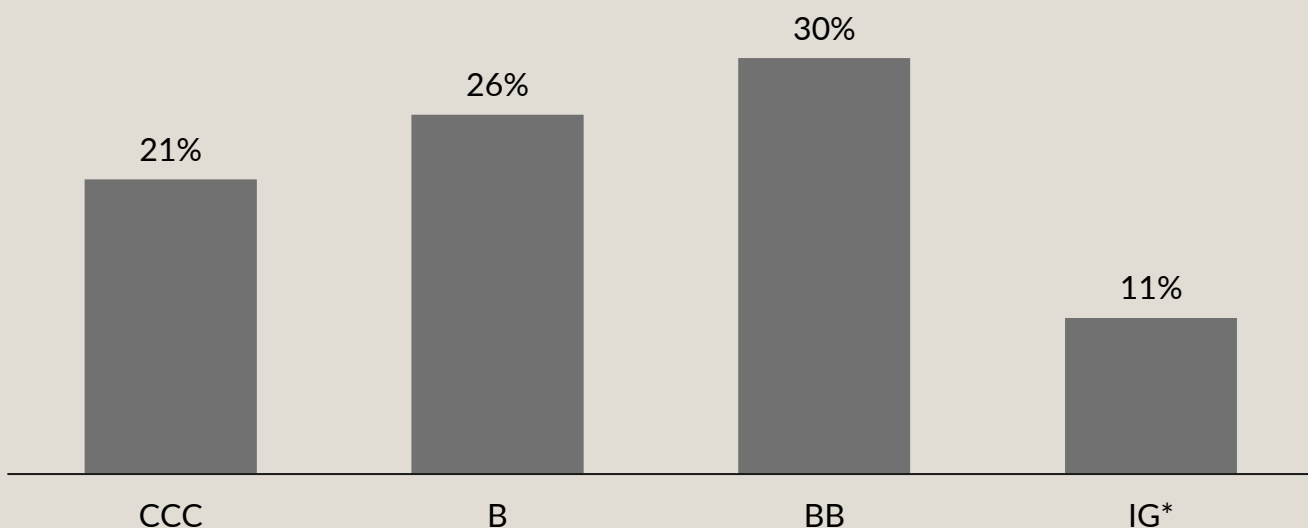
Förfallsstruktur

Antal år tills obligationerna i fonden förfaller



Rating

Beräknad kreditrisk. Innehåller officiella och implicita kreditbetyg



IG (Investment Grade) är en samlingsbeteckning för kreditbetyg från AAA till BBB-.



Kraft Fonder

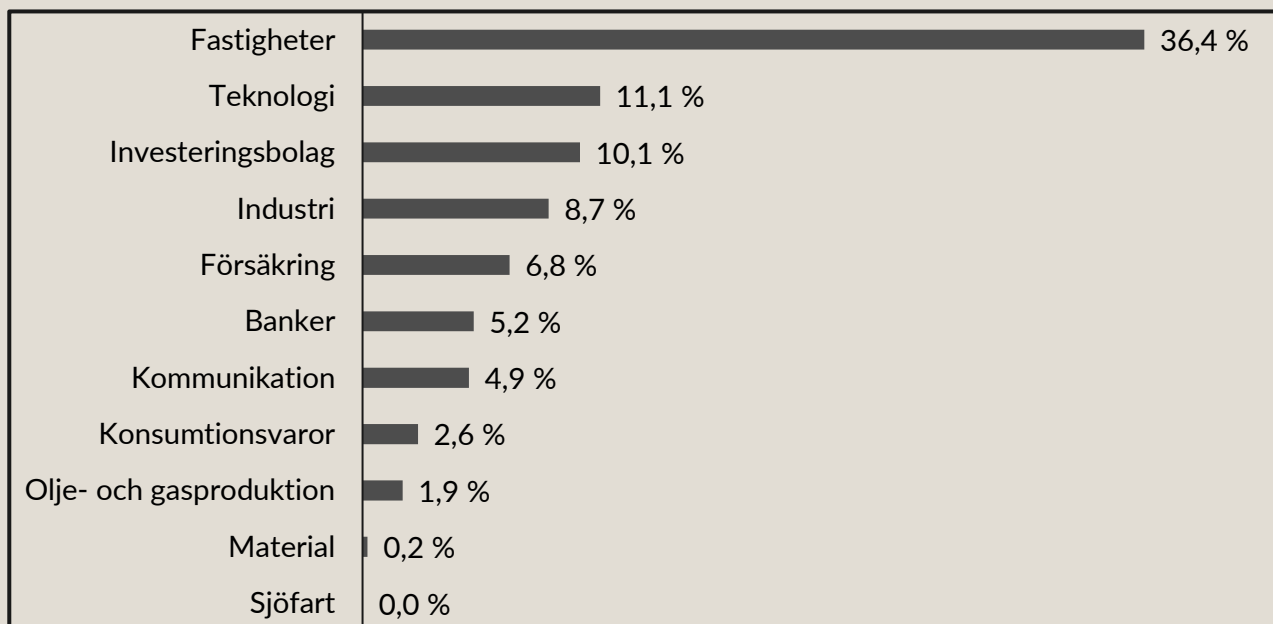
EXPONERING

Kraft High Yield

Största
Exponering

Fastigheter

Sektoröversikt



10 största investeringarna

Procentuell vikt mot emittent

Heimstaden AB	9,0 %
Intrum Investments And Financing AB	8,8 %
CPI Property Group SA	8,5 %
Ardagh Group SA	7,5 %
Citycon Oyj	5,1 %
Trustly AB	4,9 %
Atos SE	4,7 %
Grand City Properties Finance Sarl	4,5 %
Aroundtown Finance Sarl	4,3 %
Storebrand Livsforsikring AS	3,9 %



Kraft Fonder

INVESTERINGAR

Kraft High Yield

Bolag i
Portföljen

43


Underliggande kreditrisk är vårt huvudfokus

Vikt mot emittenter:

Bolag	Vikt	Bolag	Vikt
Heimstaden AB	9,0 %	Nordea Eiendomskreditt AS	0,7 %
Intrum Investments And Financing AB	8,8 %	Stadshypotek AB	0,7 %
CPI Property Group SA	8,5 %	DNB Boligkreditt AS	0,7 %
Ardagh Group SA	7,5 %	Airswift Global AS	0,5 %
Citycon Oyj	5,1 %	Thames Water Utilities Finance PLC	0,5 %
Trustly AB	4,9 %	Titanium 2I Bondco Sarl	0,5 %
Atos SE	4,7 %	Samhallsbyggnadsbolaget I Norden Holding AB	0,4 %
Grand City Properties Finance Sarl	4,5 %	Vivion Investments Sarl	0,4 %
Aroundtown Finance Sarl	4,3 %	Allianz SE	0,4 %
Storebrand Livsforsikring AS	3,9 %	Lenzing AG	0,2 %
Aroundtown SA	3,2 %	Klarna Holding AB	0,2 %
Stellantis NV	2,6 %	Stora Enso Oyj	0,2 %
Gjensidige Forsikring ASA	2,4 %	Var Energi ASA	0,2 %
SES Financing Sarl	2,3 %	Citycon Treasury BV	0,2 %
Virgin Media O2 Vendor Financing Notes VIII DAC	1,7 %	SES SA	0,2 %
DNO ASA	1,6 %	AL Sydbank	0,2 %
SoftBank Group Corp	1,5 %	UBS Group AG	0,2 %
Societe Generale SA	1,4 %	Protector Forsikring ASA	0,2 %
Magellan Capital Holdings PLC	1,0 %	G City Europe Ltd	0,1 %
Virgin Media O2 Vendor Financing Notes V DAC	0,7 %	Intrum AB	0,0 %
Deutsche Bank AG	0,7 %	Golar LNG Ltd	0,0 %
Barclays PLC	0,7 %		



Kraft Fonder



Alla former av investeringar innebär en viss grad av risk. Kraft Finans vill uppmärksamma att investeringar i Kraft High Yield alltid kommer att innebära en osäkerhet kring den framtida avkastningen. Värdeförändringen kan bli stor, liten, utebli eller bli negativ och i vissa extrema fall bli nästintill värdelös. Historisk avkastning är ingen garanti för framtida resultat. Avkastningen påverkas bland annat av den allmänna utvecklingen på värdepappersmarknaden, fondens riskprofil, kostnader i fonden samt förvaltarens framgång i urvalet av tillgångar i portföljen. Förvaltningen av Kraft High Yield sker efter bästa bedömning, och informationen i detta dokument är utformad därefter. Det ska dock inte tolkas som någon garanti eller utfästelse om framtida avkastning.

Vi rekommenderar alla kunder att läsa prospektet och KIID före investering. Detta material är marknadsföringsinformation som har tagits fram av Kraft Finans AS. Fundrock (publ.) har inte oberoende verifierat den information som ingår här och lämnar ingen garanti eller utfästelse om dess riktighet, fullständighet eller tillförlitlighet.